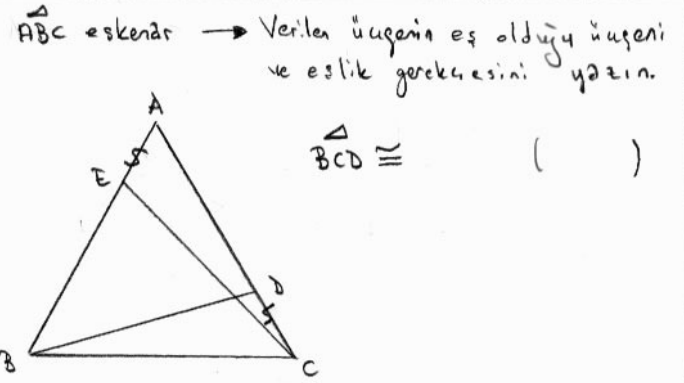
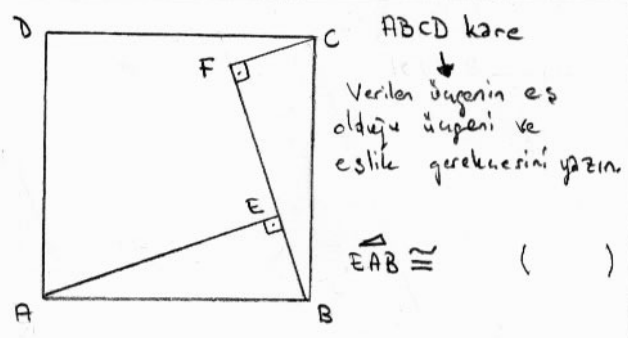


Sınıf		ARNAVUTKÖY KORKMAZ YİĞİT ANADOLU LİSESİ 2012-2013 EĞİTİM VE ÖĞRETİM YILI 11 Sınıf I. Dönem I. <u>Geometri</u> Yazılısı	
Ad Soyad			
No			
1	10 puan	<p><math>B(1,1)</math></p> <p>N noktasının koordinatını bulun.</p>	
2	5 + 5 puan	<p><math>\triangle ABC</math>'de;  <math>2 BD  = 3 AD </math>  <math> BC  = 4 BE </math>  <math>A(\triangle BDE) = 10</math>  <math>\downarrow</math>  <math>A(\triangle ABC) = ?</math></p>	<p><math> AB  = ?</math></p>
3	10 puan	<p><math> BD  = 4</math>  <math> DC  = 3 \rightarrow  CE  = ?</math></p>	
4	10 puan	<p>A, B ve C şehirlerine eşit uzaklıkta bir havaalanı inşa edilecektir. Havaalanının yerini ve şehirlere kaç km uzaklıkta olması gerektiğini bulun.</p>	
5	5 + 5 puan	<p><math> AB  = 6</math> <math>3 DC  = 2 BC </math>  <math>\rightarrow  AC  = ?</math></p>	<p><math>A(8,2)</math></p> <p><math>B(4,1)</math> <math>C(6,5)</math>  d doğrusunun denklemini yazın.</p>

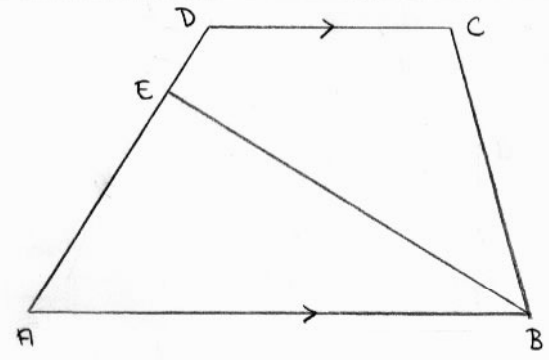
6

5 + 5 puan



7

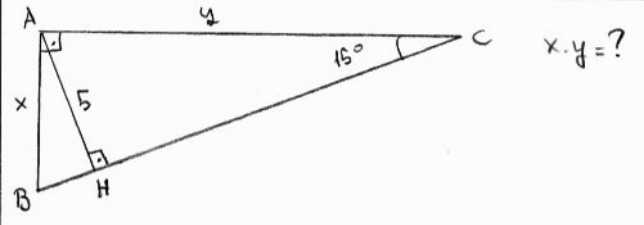
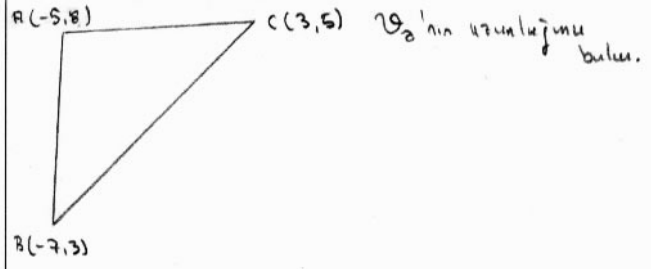
10 puan



$A(\triangle ABE) = A(\text{BCDE}) \rightarrow \frac{|AE|}{|ED|} = ?$   
 $|DC| = 10 \quad |AB| = 18$

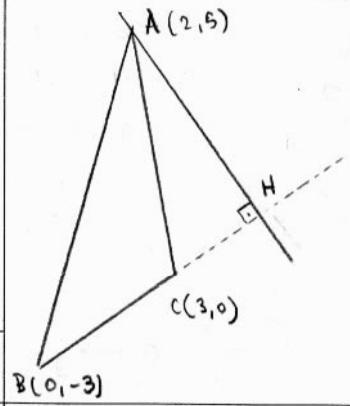
8

5 + 5 puan



9

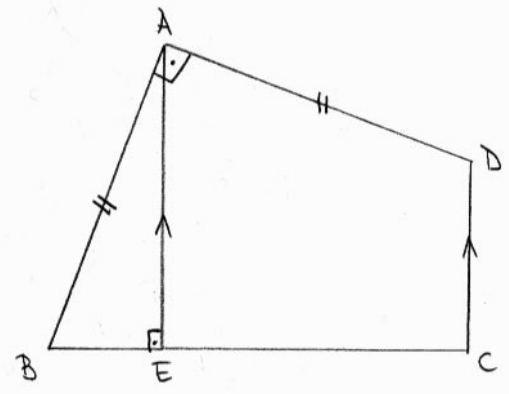
10 puan



AH doğrusunun denklemini yazın ve H noktasının koordinatını bulun.

10

10 puan



$|AE| = 4 \rightarrow A(ABCD) = ?$